

La fine Mouche

Le journal des écoliers de Lucq de Béarn

mars / avril 2015 - n°3

classe des CE2 - CM1

Au rythme des saisons

page 6-7



Des abeilles s'activent autour des ruches !
page 3



Sortie scolaire :

Rencontre Pelote pour les CM2-CM1

page 4



Cheval : vraiment trop mignons !

page 5



La classe des CE2-CM1 : (en haut, de gauche à droite) Jeanne, Mathilde, Julie, Eyméric. (au milieu de G. à D.) Déborah, Emilie, Louna, Oscar, Kellia, Julien. (en bas, de G. à D.) Laura, Paul, Yan, Aurélie, Elodie (photo LFM).

L'édito

On a adoré l'activité journal mais on a pas eu assez de temps pour tout faire. On s'est assez amusé quand on cherchait des idées d'articles, quand on a pris des photos etc. Certains ont été faire des reportages en dehors de l'école : c'était bien d'aller se promener avec Hélène !

Les CE2-CM1

Un futur restaurant !



Normalement un restaurant va ouvrir d'ici quelques mois. Pour l'instant il est en travaux, il va peut-être y avoir des chambres d'hôtes dans deux ans. On servira des produits maison.

Eyméric



Aurélie

Un peu d'histoire :

Au 19^{ème} siècle, le village compte plusieurs auberges : Sanguinet, Lesté-Lasserre, le café Favoreu, le café Bordes, l'auberge Estoueigt, l'auberge Barthot, l'auberge Petuya, l'auberge Laberdesque, l'auberge à la maison Balasque... L'auberge Sanguinet fut sans doute la

plus ancienne et la plus importante auberge du village. Elle ferme dans les années 1930 mais fonctionne comme débit de boisson le dimanche matin jusqu'aux années 1950. Grande nouvelle : cette maison devrait connaître un nouveau départ (lire ci dessus) ! Tous ces lieux ont disparu au cours du 20^{ème} siècle, le dernier

étant «Chez tutu» (en face de la fontaine) en 1995.

Au quartier Lucq-Bielh, le restaurant chez Jeannot fonctionne depuis la Grande-Guerre. La renommée du dancing et du restaurant «chez Jeannot» se répandra petit à petit dans toute la région et jusqu'à nos jours !

source : Michel Peyresaubès

Du miel et des abeilles

Un apiculteur près de chez nous

Dimanche 12 avril Stéphane Thiebaut qui est apiculteur amateur au village de Lucq a expliqué plein de choses très intéressantes sur les ruches. Par exemple le mode de vie des abeilles. Les abeilles ont toutes une fonction : il y a les ouvrières, les gardiennes, les nettoyeuses... Les mâles eux servent à la reproduction... Dans une ruche il y a entre 30 000 et 40 000 abeilles plus une reine. La reine pond entre 50 000 et 60 000 œufs par jour. Les abeilles vivent entre



Au printemps les abeilles butinent à nouveau !

25 et 30 jours. Dans la ruche l'apiculteur récolte le miel fabriqué par les abeilles mais aussi le pollen qu'elles y ont mis, de la cire, du propolis... A la fin, Stéphane a donné un petit pot de miel fait

maison : très bon ! A goûter absolument !
Jeanne et Mathilde

La ruche

Une ruche est composée de deux parties. Celle du bas c'est le corps de la ruche qui contient les cadres remplis de cire et où la reine va pondre. Au dessus, une «hausse» que les abeilles vont remplir de miel. On l'appelle le grenier à miel. La reine n'y vient pas. C'est dans cette partie que l'apiculteur récolte le miel fabriqué par les abeilles.



Le grenier à miel : dans cette partie (en vert), l'apiculteur récolte le miel fabriqué par les abeilles.

L'enfumeur



L'enfumeur sert à faire croire aux abeilles qu'il y a un incendie. Dedans il y a des brindilles, de l'herbe et on y met le feu. On le ferme et après ça fait de la fumée. On le place devant l'entrée de la ruche : la fumée étourdit les abeilles et ensuite l'apiculteur peut récolter le miel.

Julie

Sortie sportive

Rencontre pelote à Oloron

La pelote est un sport. Le but est d'essayer de marquer trois points. Les joueurs jouent avec la main.

En mars, les élèves de CM1 et CM2 ont été à une sortie de sport. Ils ont rencontré l'école Saint Cricq à Oloron. La sortie c'est bien passée. Des élèves de Lucq-de-Béarn sont arrivés premiers : il s'agit de Victor Lailhacar et Matéo Hourgras.

L'école de Saint Cricq s'est pas mal débrouillée. Tous les enfants



A la pelote le but est d'essayer de marquer trois points.

ont bien aimé la sortie parce qu'ils ont bien joué et ils ont ren-

contré d'autres personnes.

Oscar, Déborah, Julien, Yan, Paul.

Notre charade

- Mon premier est la 1ère syllabe du contraire de grand.
- Mon deuxième est quelque chose que l'on boit.
- Mon troisième est la première syllabe de tenir.
- Mon tout est un sport.

Réponse : pelote,
(de l'eau-te)

Le ski



Cette année, quatre classes de l'école de Lucq sont allées au ski à la Pierre-Saint-Martin. « On skiait pendant deux heures et après on allait manger. Puis à 2h30, on retournait skier. A 5h30, on rentrait dans le car. Une fois, on a pu y regarder un film, Arthur 3 et les Mini-Moys».

Déborah



Yan

La sortie Pelote : les enfants ont bien joué et ils ont rencontré d'autres personnes.



Les élèves à la sortie ski avec l'école de Parbayse.

Equitation

Visite d'un centre équestre

Les chevaux sont adorables mais il faut faire attention qu'ils ne mordent pas. Il faut bien s'en occuper : ils mangent de l'avoine, du foin, des carottes, de l'herbe... Ils boivent de l'eau dans les seaux. Ils sont beaux quand ils galopent, on adore !

Dans un centre équestre il y a souvent trois sortes de chevaux : cheval, poney et shetland. Le cheval est le plus grand, le shetland le plus petit et le poney entre les deux.

Dans un centre équestre, il y a aussi la sellerie où l'on trouve tout le matériel pour monter sur



Au centre équestre de Lahourcade : Les chevaux sont adorables quand ils galopent.

les chevaux : les tapis, les amortisseurs, les selles, puis les mors etc.

Dans le box des chevaux, il y a la paille, de l'eau, à manger.

Il y a des cours pour apprendre à monter : dans le manège à l'in-

térieur avec les petits, dans la carrière à l'extérieur avec les plus grands. Les moniteurs donnent les cours et s'occupent des chevaux.

Laura, Kellia, Elodie,
Emilie

Blague

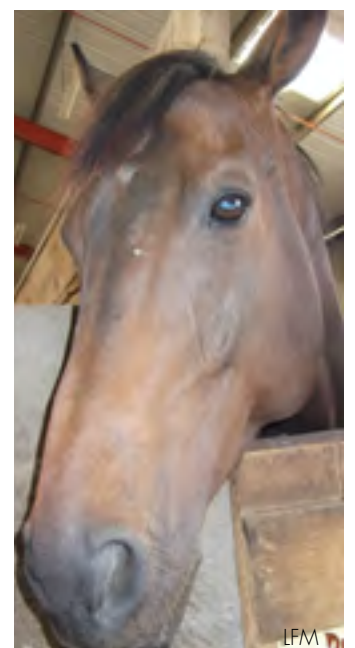
D'après vous, pourquoi met-on une selle sur un cheval?

Et bien parce que si on la met dessous elle tombe !

Notre charade

- Mon premier et la troisième lettre de l'alphabet.
- Mon deuxième et la première lettre de huit.
- Mon troisième et la cinquième lettre de l'alphabet.
- Mon quatrième et la première lettre de vache.
- Mon cinquième et la première lettre de l'alphabet.
- Mon sixième et la première lettre de lait.

Réponse : cheval !



Les saisons

Discussions autour des saisons

Les saisons (été, automne, printemps, hiver) sont dues à la terre qui tourne autour du soleil, sur un axe incliné. Dans certains pays il n'y a qu'une saison.

Le printemps

Au printemps, les fleurs et les feuilles poussent. Nous pouvons voir une harmonie de couleurs. Les bourgeons des arbres s'ouvrent au printemps. Le printemps commence le 20 ou le 21 mars et finit le 21 ou 22 juin.

L'été

En été il y a des fois du soleil, les familles vont souvent à la plage ou



Au printemps, les fleurs et les feuilles poussent...

dans des campings. Les températures commencent à monter entre 24 et 27 degrés. Les tenues de l'été sont : robe, short, ballerines, claquettes, t-shirt à bretelle etc.

(pour les filles) et short, t-shirt à manche courte, nu-pieds etc. (pour les garçons).

Jeanne, Julie, Mathilde et Aurélie

Pourquoi au printemps on change d'heure ?

L'heure d'été instituée une première fois en France en 1916. Elle disparaît après la seconde guerre mondiale pour réapparaître en 1976. Instaurée dans un souci d'économie d'énergie après le premier choc pétrolier, elle entraîne régulièrement de vives polémiques (rapport de Philippe François à la Délégation du Sénat pour l'Union Européenne, 1996).

Mathilde (recherche internet)

L'éclipse

L'éclipse du 20 mars s'est passée un vendredi où on était dans le bus pour aller au ski. On ne l'a pas vue. Ce moment est dû à la lune qui passe devant le soleil.

Nos charades :

Mon premier est la première syllabe du cri de l'âne.
Mon deuxième est la couleur de l'herbe.
Mon tout est l'une des quatre saisons.

Mon premier est la première syllabe de prince

Mon deuxième se dit à la météo.

Mon tout est une des 4 saisons.

Mon premier est la 5^{ème} lettre de l'alphabet

Mon deuxième on peut le boire et c'est comme une tisane

Mon tout est une des quatre saisons de l'année.

é-thé (été)
prin-temps

Réponses : i-vert (hiver)



Aurélie



Julie



Déborah

Au printemps, les bulbes plantés avec Philippe ont donné de belles tulipes...



Jeanne

C'est l'hiver !

En hiver il y a de la neige et on fait des bonhommes de neige !



Louna

SOUVENIR DE LA RÉUNION

Je suis partie de France pour aller à l'île de la Réunion pour passer les vacances.

Quand j'étais en France c'était l'hiver. Quand je suis arrivée à la Réunion c'était l'été. A la Réunion il y a que 2 saisons. L'été et l'hiver.

Louna

Abeilles : Testez vos connaissances !

Un questionnaire proposé par Jeanne.

1/ Combien y a-t-il d'abeilles dans les ruches ?

- A : 35 000
- B : 2 000
- C : 10 000

2/ Combien y a-t-il de cadre(s) dans une ruche ?

- A : 1 cadre
- B : 10 cadres
- C : 5 cadres

3/ Combien y a-t-il de reine(s) dans une ruche ?

- A : 1 reine
- B : 5 reines
- C : 20 reines

4/ Combien de temps faut-il pour qu'une ruche fasse du miel ?

- A : 3 mois
- B : 1 an
- C : 9 mois

5/ L'hiver faut-il nourrir les abeilles ?

- A : oui
- B : non
- C : je ne sais pas

Réponses : 1/A - 2/B - 3/A - 4/B - 5/A



La fine Mouche

le journal des écoliers de Lucq de Béarn

Ecole de Lucq de Béarn,

64360 Lucq de Béarn,

e.mail : lafinemouche@outlook.fr

Responsable de la publication :

Hélène Quenin.

Rédacteurs- photographes - illustreurs :

Paul, Yan, Julien, Elodie, Louna, Aurélie, Mathilde, Eymeric, Déborah, Oscar, Emilie, Julie, Laura, Jeanne, Kellia.

Imprimé par nos soins - Ne pas jeter sur la voie publique.

Ce journal a été réalisé par la classe de CE2-CM1 dans le cadre des activités périscolaires de l'école de Lucq de Béarn (1 heure par semaine de mars à avril). Le journal est imprimé en quelques exemplaires : pour l'école, la mairie et les enfants de la classe concernée (ici les CE2-CM1). Une version numérique est mise en ligne sur le site internet de la mairie.

Hélène